

setpo

unisine

FD590 Pompa Sürücüleri

900 VDC



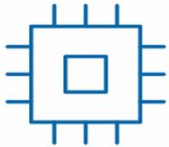
Satış sonrası
teknik destek



YÜKSEK PERFORMANS FREKANS SÜRÜCÜLERİ

Başlangıç Torku: 150% Aşırı Yük Kapasitesi: 180%

- Otomatik kuyu su seviye kontrolü. (Elektrodsuz)
- Sürücüye direkt seviye elektrodu kontrolü bağlantısı.
- Sürücüye direkt bağlantılı (Flatör ile) depo kontrolü.
- Sürücü üzerinden potansiyometre/Frekans (Devir) ayarı.



Mükemmel MPPT performansı, %99'a varan oranlarda.



Güvenli



Sürdürülebilir



Verimli



Hızlı Kurulum



Finansal Çözümler

AĞIR HİZMET : Başlangıç torku, 150%
Aşırı Yük Kapasitesi, 180%

BAŞLICA ÖZELLİKLERİ



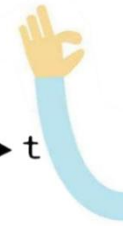
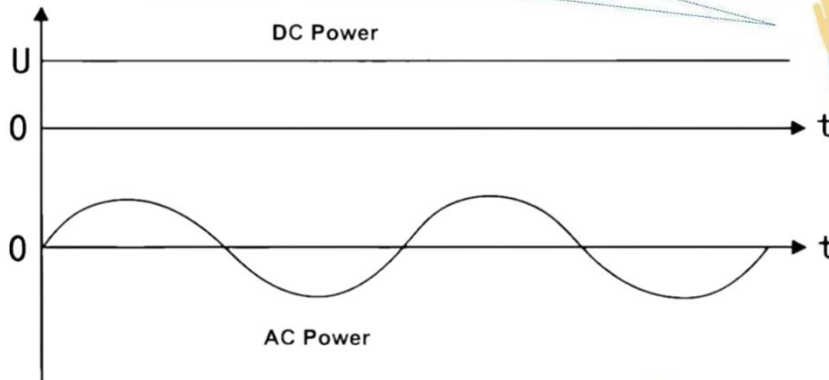
unisine

- Otomatik kuyu su seviye kontrolü. S.S. Sensörlü veya sensörsüz kuyuda su bittiğinde otomatik olarak pompayı durdurur.
- Kapsamlı koruma fonksiyonları;
● Hafif yük, aşırı akım, aşırı voltaj, Çıkış faz kaybı, düşük yük, Düşük voltaj, kısa devre, Aşırı ısınma, su pompasının kuru çalışması vb.
- DC ve AC Girişlere otomatik uyumludur. DC ve AC Girişleri tak çalıştır. (DC ve AC Sigortalar yeterlidir). Max. Giriş Voltajı; 450/900VDC
- Yüksek verimli dahili MPPT. Mükemmel MPPT Performansı, %99'a kadar.
- Tam otomatik kontrol, sabah otomatik çalışma, akşam otomatik durma.
- Basit ve kolay kurulum.
- Depo seviye kontrolü için flatör girişi. Su seviyesi kontrol fonksiyonu dahildir.



▶ Güneş panellerini veya AC Enerjiyi bağladıktan sonra, sürücüyü çalıştırmak için sadece düğmeye basın, parametre ayarlamana gerek yok.

Güvenilir Hibrit Performansı



▶ Doğrudan DC ve AC Girişini uygular, Basit Hibrit kurulum ve kontrol.



900 VDC

FD590 Serisi Sürücü



Ürün Özellikleri

• Koruma fonksiyonu

- Pompa susuz çalışma koruması (düşük yük koruması)
- Aşırı / Düşük voltaj koruması, Çıkış faz kaybı koruması
- Aşırı yük koruması, Aşırı gerilim koruması
- Aşırı sıcaklık koruması

• Gelişmiş MPPT Algoritmaları

Dahili MPPT Fonksiyonu, güneş panellerinden gelen maksimum gücü izleyerek MPPT ile optimize edilmiş frekans (çalışma hızı) çıkışı sağlar. MPPT Yazılımı %99'a varan verimlilik.

• Birden fazla pompayı destekler

380V Motorlarda 1 den fazla motoru destekler.

• Çoklu sensör desteği

Çoklu sensör girişleri ile Potansiyometre ve su seviyesi sensörü aracılığıyla kontrol edilmesini destekler, ekstra röle ihtiyacı gerekmez.

• Geniş çalışma voltajı

Max.DC Girişi 900V,AC Girişi 380~440V
Max.DC Girişi 450V,AC Girişi 220~240V

• Hibrit ve Otomatik anahtarlama fonksiyonu

AC ve PV'yi bir arada destekler, AC Otomatik bypass fonksiyonu. Sürücü DC ve AC Güç kaynağında çalışabilir. DC ve AC'yi otomatik olarak algılar, ek anahtara gerek yoktur.

• GPRS Uzaktan kumanda

4G,WIFI Modülünü destekler, bu sayede kontrol cihazını cep telefonu aracılığıyla uzaktan kumanda eder ve izleyebilirsiniz.

unisine

Model	-SS2	-S2	-2	-4	
AC Giriş voltajı (V)	220(-15%) -240(+10%) (1PH)		220(-15%) 240(+10%) (3PH)	380(-15%) 440(+10%) (3PH)	380(-15%) 440(+10%) (3PH)
Maks. DC Giriş voltajı (V)	450	450	450	900	
Başlangıç gerilimi (V)	200	200	200	300	
En düşük çalışma voltajı (V)	150	150	150	250	
Önerilen DC Giriş voltaj aralığı (V)	200 - 400	200 - 400	200 - 400	330 - 750	
Önerilen MPP Voltajı (V)	330	330	330	550	550
Nominal çıkış voltajı (V)	220 (1 Faz)	220 (3 Faz)	220 (3 Faz)	380 (3 Faz)	380 (3 Faz)
Çıkış frekans aralığı (Hz)	0 - 400				
MPPT Verimliliği	99% Otomatik				
Kurulum yöntemi	Panoya montaj / Ray montajı / Flanş montajı.				
Çevre parametreleri	(- 10 ° C + 50 ° C) Ortam sıcaklığı 40 ° C' yi aştığında, her 1 ° C' lik artış için % 1 Değerini düşürün.				
Rakım	1000 metreden daha düşük, Yükseklik 3000 metreyi aştığında, yerel setpo satıcısına veya ofisine danışın.				
Soğutma şekli	Fan Soğutma				

Alan	Kod	Tanım	İçerik
Ürün serisi kısaltması	1	Ürün kısaltması	FD590 Serisi Güneş enerjili pompa sürücüsü
Nominal güç	2	Güç aralığı + Yük tipi	5R5G: 5,5 kW G: Sabit tork yükü
Gerilim sınıfı	3	Gerilim derecesi	4: AC 3PH 380V (-%15) ~440(+%10) 2: AC 3PH 220V (-%15) ~240(+%10) S2: AC 1PH 220V (-%15) ~240(+%10) SS2: AC 1PH Giriş/çıkış 220V (-%15) ~ 240(+%10)

FD590 Model Pompa Sürücüleri

POMPA ÇALIŞMA SİSTEMİ



Start Torque @ 0.5Hz

150%

Overload Capability

180%

Speed Control Accuracy

±0.2%

Speed Fluctuation

±0.5%

Speed Regulation

1:100

Max. Temperature °C^{*1}

50

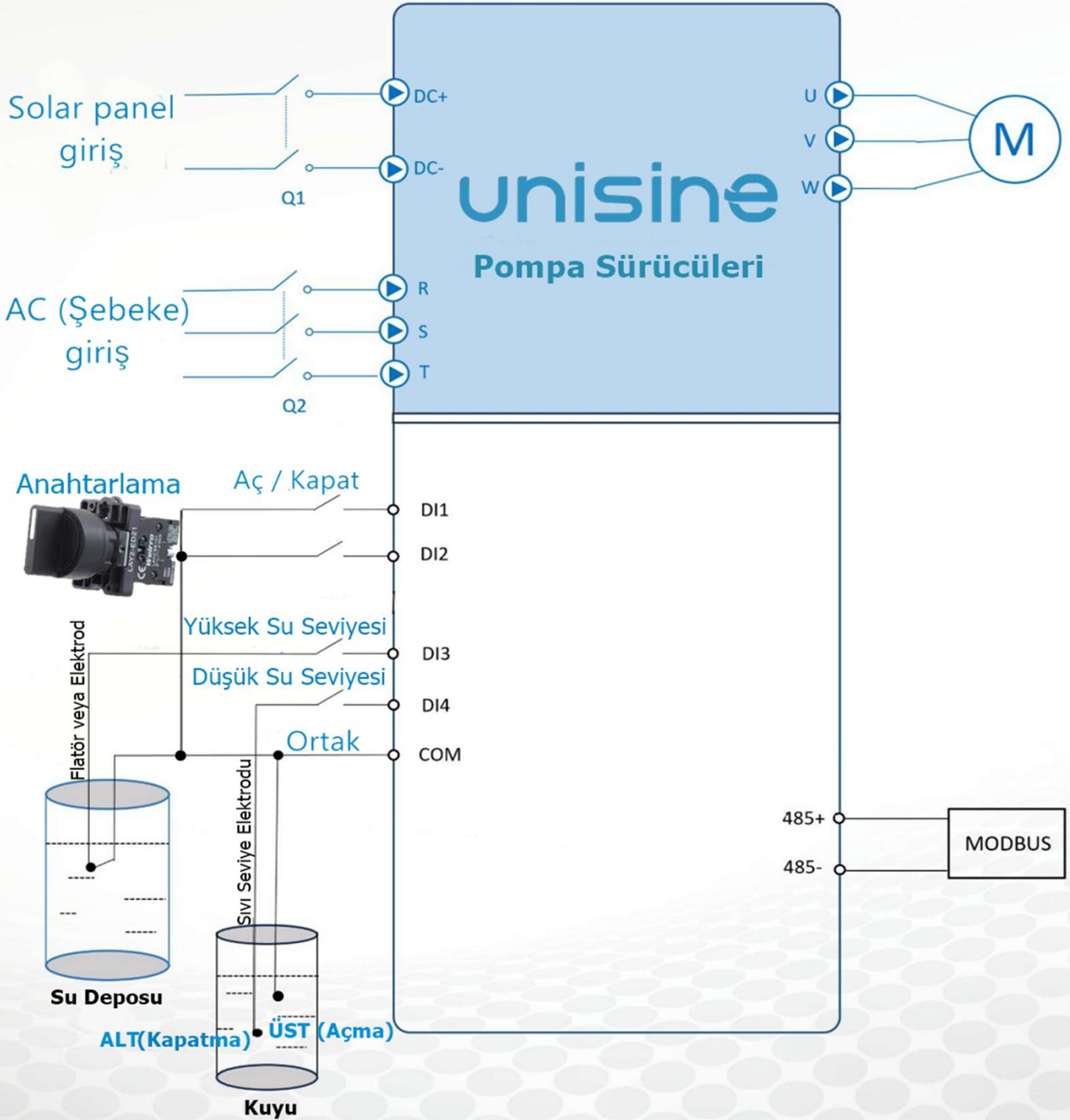
*1: Maximum operating ambient temperature

HIGHLIGHTS

Uygulamalar



Bağlantı Şeması



Güç değerleri

unisine

VOLTAJ	Model	Nominal Çıkış Gücü		Giriş Akım Oranı Max.(A)	Çıkış Akımı (A)
		kW	HP		
3 Faz 220V (3x220V)	FD590-2R2G-S2	2,2	3	14	10
	FD590-4R0G-S2	4	5,5	24	18,5
1 Faz 220V (1x220V)	FD590-2R2G-SS2	2,2	3	24	14
	FD590-3R0G-SS2	3	4	31	18,5
	FD590-4R0G-SS2	4	5,5	39,2	25
380V	FD590-2R2G-4	2,2	3	12	5,5
	FD590-4R0G-4	4	5,5	16,5	9,5
	FD590-5R5G-4	5,5	7,5	23,9	14
	FD590-7R5G-4	7,5	10	30,6	18,5
	FD590-011G-4	11	15	39,2	25
	FD590-015G-4	15	20	49	32
	FD590-018G-4	18,5	25	50	38
	FD590-022G-4	22	30	60	45
	FD590-030G-4	30	40	81	60
	FD-590-037G-4	37	50	90	75
	FD590-045G-4	45	60	130	92
	FD590-055G-4	55	75	150	115
	FD590-075G-4	75	100	200	150
	FD590-090G-4	90	120	250	180
	FD590-110G-4	110	150	300	215
	FD590-132G-4	132	175	360	260
	FD590-160G-4	160	215	430	305
	FD590-185G-4	185	248	500	340
	FD590-200G-4	200	268	550	380
	FD590-220G-4	220	300	480	425
FD590-250G-4	250	335	525	480	
FD590-280G-4	280	375	600	530	
FD590-315G-4	315	420	690	600	
FD590-355G-4	355	475	760	650	
FD590-400G-4	400	535	870	720	
FD590-450G-4	450	600	970	820	
FD590-500G-4	500	680	1100	860	

setpo

unisine

Pompa güç önerileri

VOLTAJ	Model	Nominal Çıkış Gücü		Tavsiye Edilen (HP) Motor Değeri	Tavsiye Edilen 550/580W Solar Panel
		kW	AKIM (A)		
3 Faz 220V (3x220V)	FD590-2R2G-S2	2,2 kW	10 A	2 HP (3x220V)	7 Ad. (8 Max.)
	FD590-4R0G-S2	4 kW	18,5 A	3 HP (3x220V)	7 Ad. (8 Max.)
1 Faz 220V (1x220V)	FD590-2R2G-SS2	2,2 kW	14 A	2 HP (1x220V)	7 Ad. (8 Max.)
	FD590-3R0G-SS2	3 kW	18,5 A	3 HP (1x220V)	8 Adet
	FD590-4R0G-SS2	4 kW	25 A	4 HP (1x220V)	2 x 7 Ad. (Max.16 Ad)
380V	FD590-2R2G-4	2,2 kW	5,5 A	2 HP 380V	14 Ad. (Max. 16 Ad.)
	FD590-4R0G-4	4 kW	9,5 A	3 ve 4 HP 380V	15 Ad. (Max. 16 Ad.)
	FD590-5R5G-4	5,5 kW	14 A	5,5 HP 380V	15 Ad. (Max. 16 Ad.)
	FD590-7R5G-4	7,5 kW	18,5 A	7,5 HP 380V	15 Ad. (Max. 16 Ad.)
	FD590-011G-4	11 kW	25 A	10 ve 12,5 HP 380V	2x15 30 Adet
	FD590-015G-4	15 kW	32 A	15 HP 380V	3x15 45 Adet
	FD590-018G-4	18,5 kW	38 A	17,5 ve 20 HP 380V	3x16 48 Adet
	FD590-022G-4	22 kW	45 A	25 HP 380V	4x15 60 Adet
	FD590-030G-4	30 kW	60 A	30 HP 380V	5x15 75 Adet
	FD-590-037G-4	37 kW	75 A	35 ve 40 HP 380V	6x15 90 Adet
	FD590-045G-4	45 kW	92 A	50 HP 380V	7x16 112 Adet
	FD590-055G-4	55 kW	115 A	60 ve 70HP 380V	9x15 135 Adet
	FD590-075G-4	75 kW	150 A	75,80 ve 90 HP 380V	12x15 180 Adet
	FD590-090G-4	90 kW	180 A	100 ve 110 HP 380V	14x15 210 Adet
	FD590-110G-4	110 kW	215 A	125 HP 380V	16x15 240 Adet
	FD590-132G-4	132 kW	260 A	150 HP 380V	20x15 300 Adet
	FD590-160G-4	160 kW	305 A	175 HP 380V	23x15 345 Adet
	FD590-185G-4	185 kW	340 A	200 HP 380V	27x15 405 Adet
	FD590-200G-4	200 kW	380 A	225 HP 380V	30x15 450 Adet
	FD590-220G-4	220 kW	425 A	250 HP 380V	33x15 495 Adet
FD590-250G-4	250 kW	480 A	300 HP 380V	37x15 555 Adet	
FD590-280G-4	280 kW	530 A	Sorunuz	Sorunuz	
FD590-315G-4	315 kW	600 A	Sorunuz	Sorunuz	
FD590-355G-4	355 kW	650 A	Sorunuz	Sorunuz	
FD590-400G-4	400 kW	720 A	Sorunuz	Sorunuz	
FD590-450G-4	450 kW	820 A	Sorunuz	Sorunuz	
FD590-500G-4	500 kW	860 A	Sorunuz	Sorunuz	

Not: Tavsiye edilenler örnek şema Kablo mesafesi 100 mt hesaplanmış olup, uzun kablo mesafelerinde Sinüs filtre kullanılması ve panel hesabı yeniden yapılması tavsiye edilir. Yukarıdaki bilgiler tavsiye niteliğinde olup, uygulamalara göre değişiklik arz edebilir.





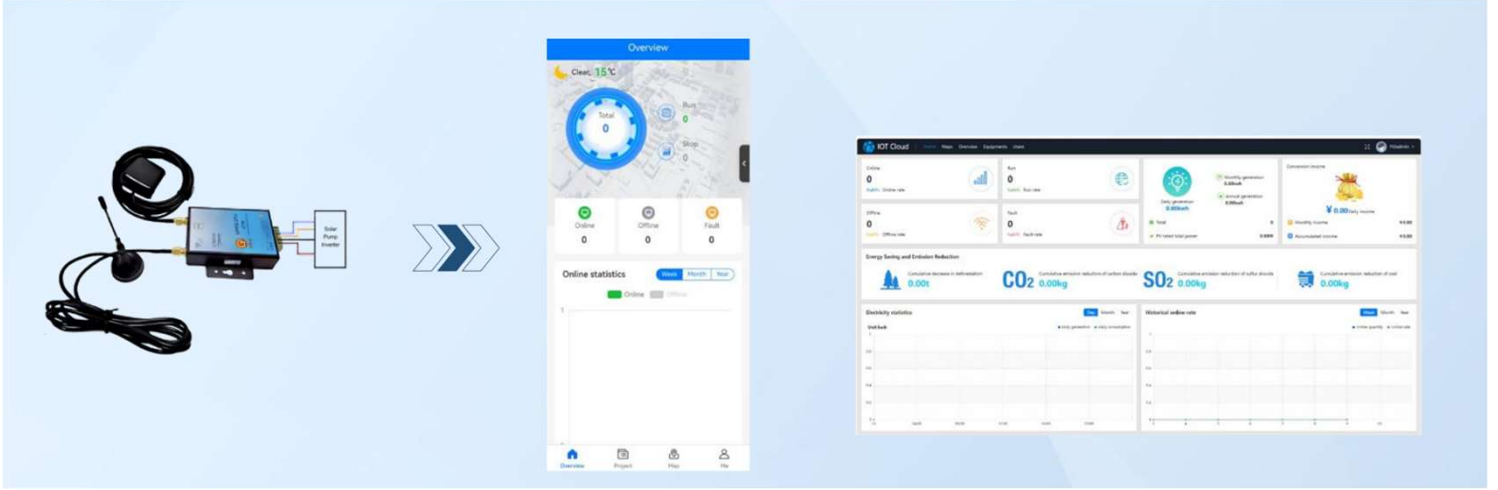
MODEL	Güç (kW)	Ağırlık (kg)	Genişlik (G) mm.	Yükseklik (Y) mm.	Derinlik (D) mm.
FD590-2R2G-S2	2,2	2,4	72	200	150,5
FD590-4R0G-S2	4	2,5	100	240	160,5
FD590-2R2G-SS2	2,2	2,4	72	200	151,5
FD590-3R0G-SS2	3	2,5	100	240	160,5
FD590-4R0G-SS2	4	2,5	100	240	160,5
FD590-2R2G-4	2,2	2,4	72	200	150,5
FD590-4R0G-4	4	2,5	100	240	160,5
FD590-5R5G-4	5,5	2,5	100	240	160,5
FD590-7R5G-4	7,5	2,5	100	240	160,5
FD590-011G-4	11	4,9	120	330	172,5
FD590-015G-4	15	4,9	120	330	172,5
FD590-018G-4	18,5	6,9	142	383	227,5
FD590-022G-4	22	6,9	142	383	227,5
FD590-030G-4	30	13,7	172	430	230
FD590-037G-4	37	13,7	172	430	230
FD590-045G-4	45	21,5	210	500	270
FD590-055G-4	55	21,5	210	500	270
FD590-075G-4	75	52	290	810	285
FD590-090G-4	90	52	290	810	285
FD590-110G-4	110	52	290	810	285
FD590-132G-4	132	62	315	970	310
FD590-160G-4	160	62	315	970	310
FD590-185G-4	185	82	360	995	480
FD590-200G-4	200	82	360	995	480
FD590-220G-4	220	82	360	995	480



Uzaktan kumanda ve kontrol

FD590 Pompa sürücüsü ile su pompasına uzaktan (GPRS Modülü) GT90 Erişim ve izleme kumanda sistemi opsiyoneldir.

Akıllı **unisine** Pompa sürücüsü GPRS Sistemi, pompa tesislerini yöneten profesyonel bir kontrol ve kumanda sistemi platformudur.



- Bu kullanımı kolay platform, pompa sistemlerinin izlenmesini basit ve kullanışlı hale getirerek, çalışma süresini ve Pompanızın çalışma anında tükettiği akımı gösterir, Güneş panellerinden üretilen voltajı gösterebilir.



FD590

Serisi Sürücü



setpo

info@setpo.com.tr

SETPO ELEKTRİK VE SU TEKNOLOJİLERİ LTD.ŞTİ. Ulucami Mah. 25022 Sk. No: 3/A
Seyhan/Adana - TÜRKİYE



Satış sonrası
teknik destek

0.555.525 05 05

TEKNİK DESTEK HATLARIMIZ

0.539.776 56 30

0.530.136 12 31

