

setpo

Solar Power Drivers

unisine

GT90 KUMANDA SİSTEMİ



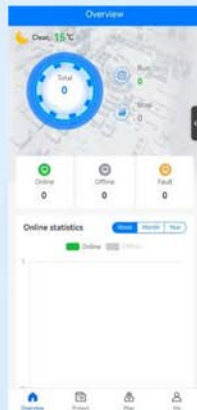
Akıllı **unisine** pompa sürücüleri GPRS sistemi, pompa tesislerini yöneten profesyonel bir kontrol ve kumanda sistemi platformudur.



GT90 KUMANDA SİSTEMİ AVANTAJLARI

- Pompanızın günlük çalışma ve durma zaman aralığını belirlemenizi sağlar.
- Pompanızın uzaktan Frekans (Devir) ayarını yapabilme imkanı sunar.
- Su hacminin izlenmesini ve Sürücünün çalışmasını her yerden ve her zaman sağlar.
- Gerçek zamanlı ve geçmiş verileri web veya IOS & Android APP aracılığıyla istediğiniz zaman ve her yerden görüntülemek kolaydır.
- Gerçek zamanlı ve geçmiş verileri web veya iOS ve Android uygulaması aracılığıyla istediğiniz zaman, istediğiniz yerden görüntülemek kolaydır.
- Bu kullanımı kolay platform, pompa sistemlerinin izlenmesini basit ve kullanışlı hale getirerek, çalışma süresini ve Pompanızın çalışma anında tükettiği akımı gösterir, Güneş panellerinden üretilen Voltajı gösterebilir.

GPRS Modülü



Cep Telefonu kontrolü ve izleme

unisine

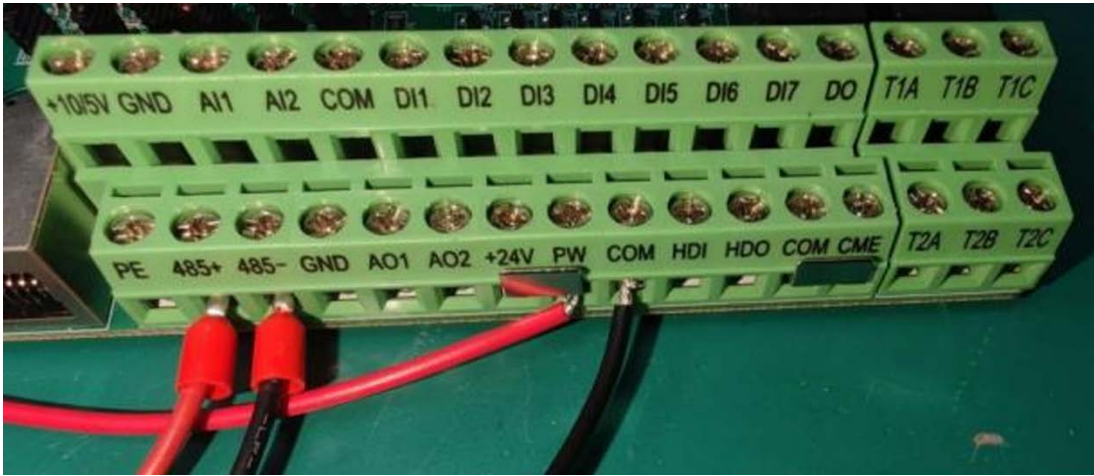


Web Bilgisayar kontrolü ve izleme

1. Güç vermeden önce yapılacak

GPRS modülünü çıkardıktan sonra, SIM kartı modüle takın.

Aşağıdaki şekilde gösterildiği gibi, GPRS modülünün VCC, GND, TX1/A1+ ve RX1/B1- uçlarını sırasıyla inverter kontrol kartındaki +24V, COM, 485+ ve 485- terminallerine bağlayın.



Her şeyin doğru olduğunu doğruladıktan sonra, pompa sürücüsünü çalıştırın.

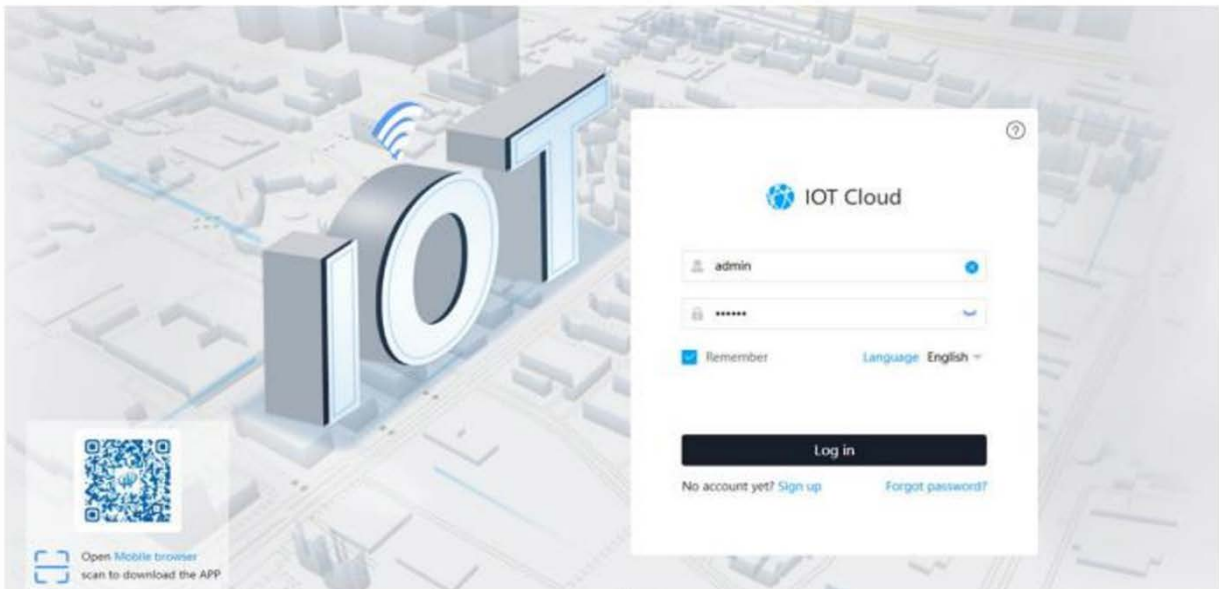
2. Güç açıldıktan sonra, pompa sürücüsünün parametrelerini ayarlayın.

Function code	Parameter setting value
F00.01	2
F12.00	1
F12.01	5006
F12.02	1

3. Bilgisayarınızı kullanarak aşağıdaki web sitesine giriş yapın.

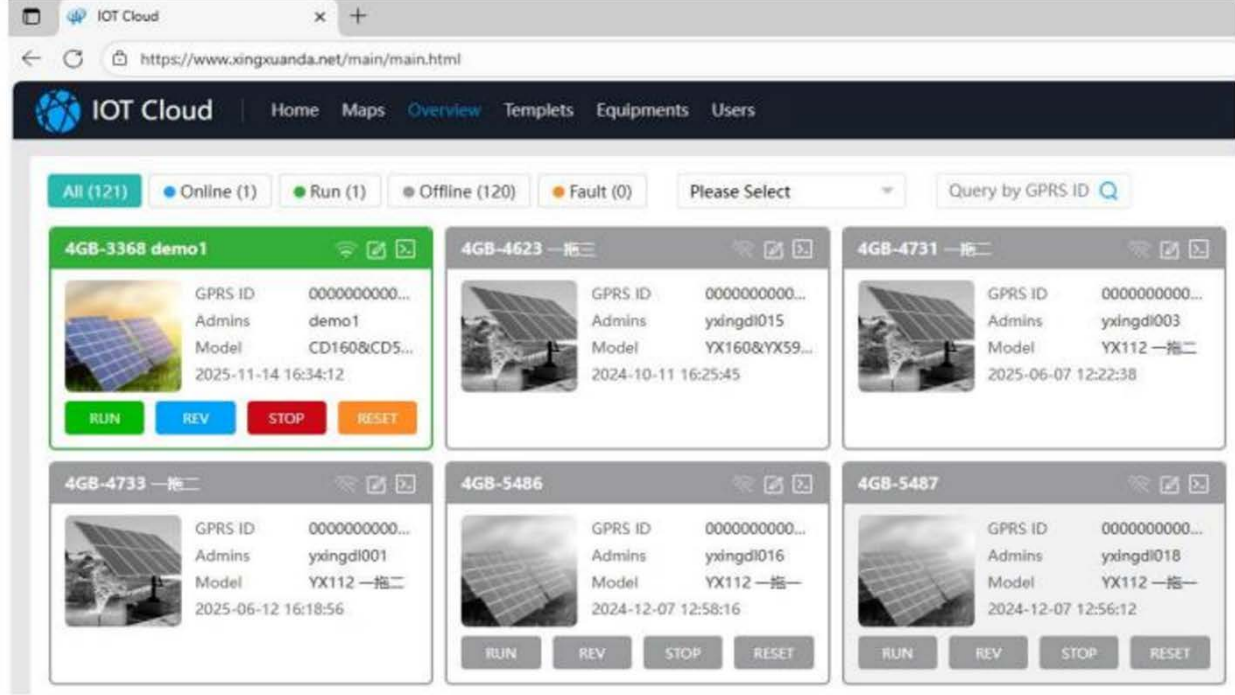
<https://www.xingxuanda.net/index.html>

Ardından kullanıcı adınızı ve şifrenizi girin. Bu sayfanın sol alt köşesindeki QR kodunu telefonunuzla tarayarak uygulamayı indirebilirsiniz. Bu sayfayı telefonunuzla tarayarak uygulamayı indirebilirsiniz.

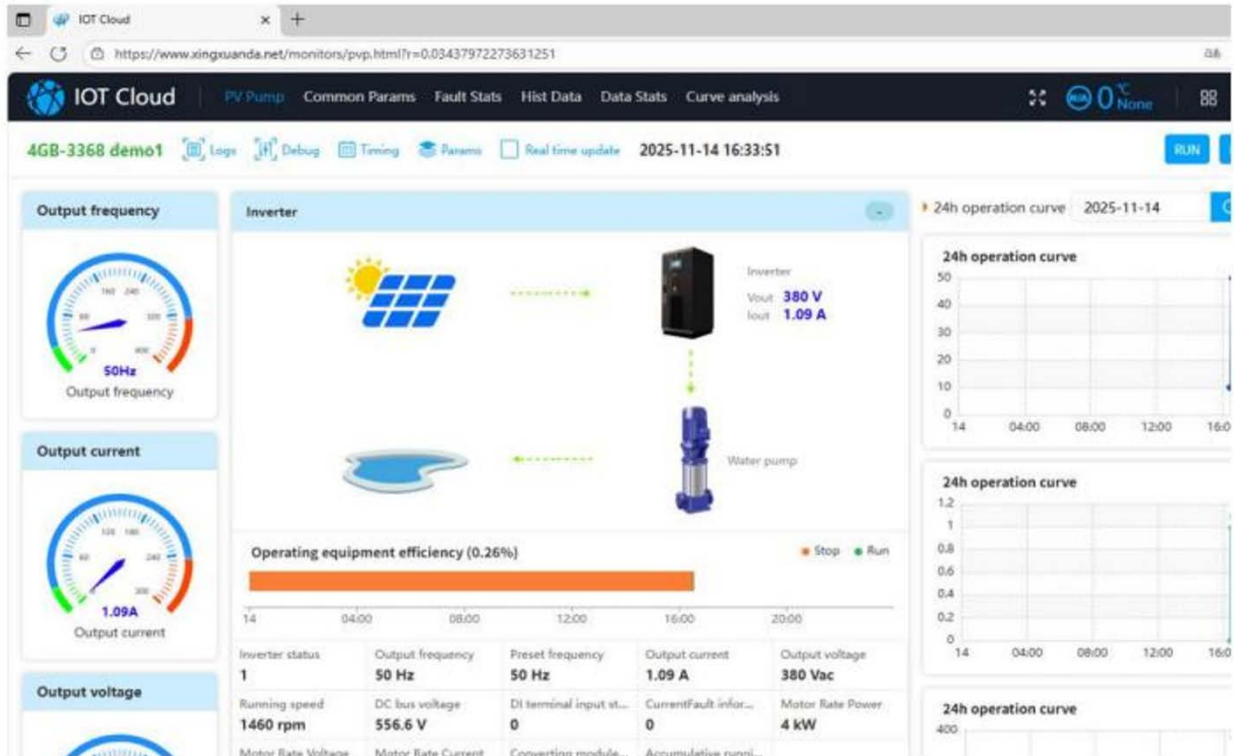


GT90 GPRS Çalıştırma Talimatları

Giriş yaptıktan sonra 'Overview' bölümüne tıklayın, ilgili çevrimiçi inverteri seçin; ardından solar pompa inverterini ileri çalıştırma, geri çalıştırma, yavaşlama ile durdurma ve arıza sıfırlama işlemlerini kontrol edebilirsiniz.



Aşağıdaki görselde gösterildiği gibi, çift tıklayarak inverterin detaylı çalışma durumunu da görüntüleyebilirsiniz.



4. Mobil telefonunuzla QR kodunu tarayarak uygulamayı indirdikten sonra, hesabınız ve şifrenizle giriş yaparak aşağıdaki görselde gösterilen ana ekrana ulaşın. Ardından Project (Proje) arayüzünde işlemlerinizi gerçekleştirebilirsiniz.

